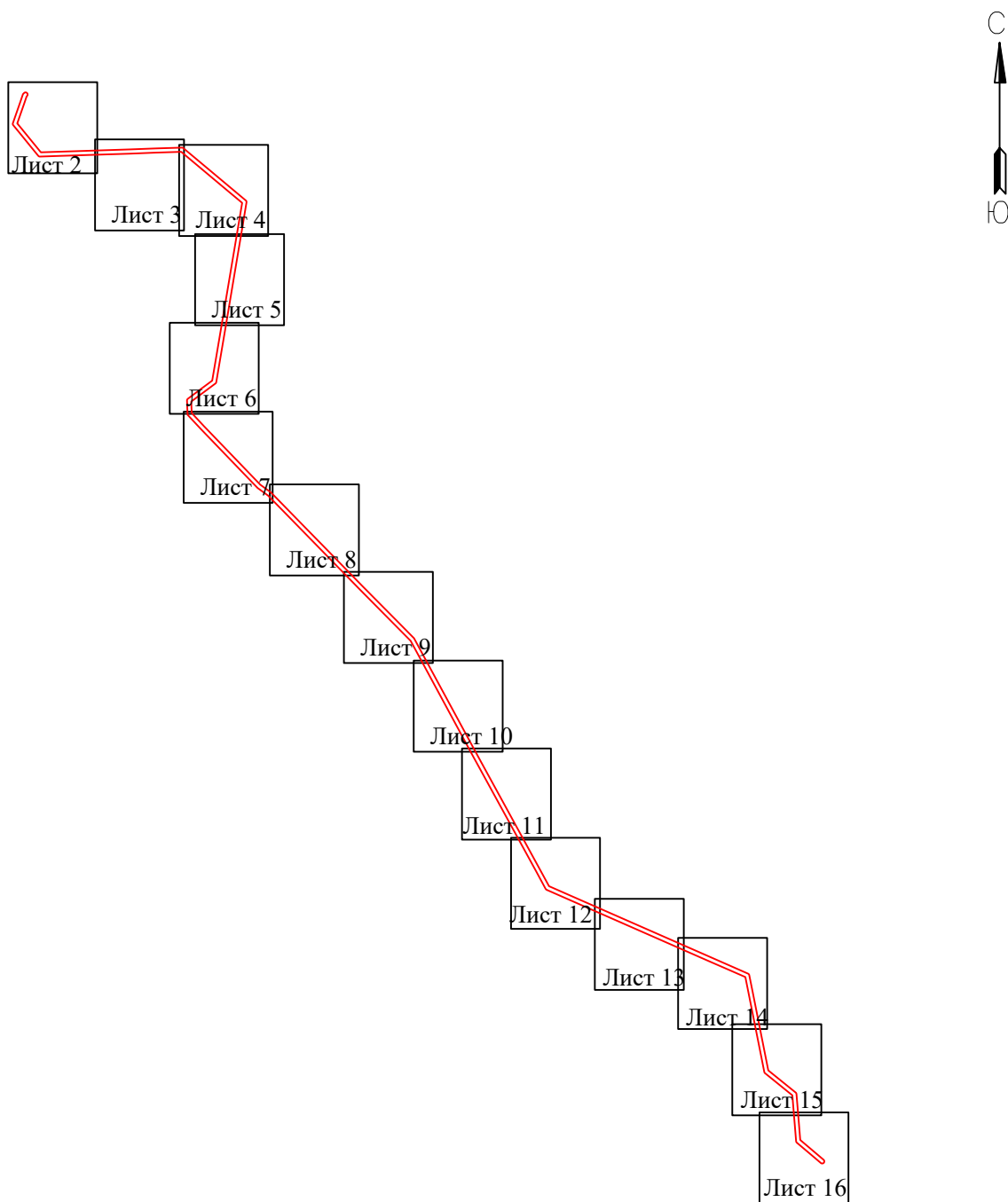


**Схема расположения границ публичного сервитута  
для эксплуатации объекта электросетевого хозяйства  
ВЛ 110 кВ Б-12 - Головокалитвенская**


---

(наименование объекта)

**Обзорная схема границ объекта**







**Условные обозначения:**

 - граница устанавливаемого публичного сервитута



## План границ объекта

  
 - наименование населенного пункта  
 - ось линии, контур объекта  
 - граница населенного пункта, МО



<p align="center"><b>Схема расположения границ публичного сервитута для эксплуатации объекта электросетевого хозяйства ВЛ 110 кВ Б-12 - Головокалитвенская</b></p> <p align="center">_____ (наименование объекта)</p>
---

<b>План границ обьекта</b>
----------------------------



Используемые условные знаки и обозначения: Масштаб 1:3000 Лист 3 из 16










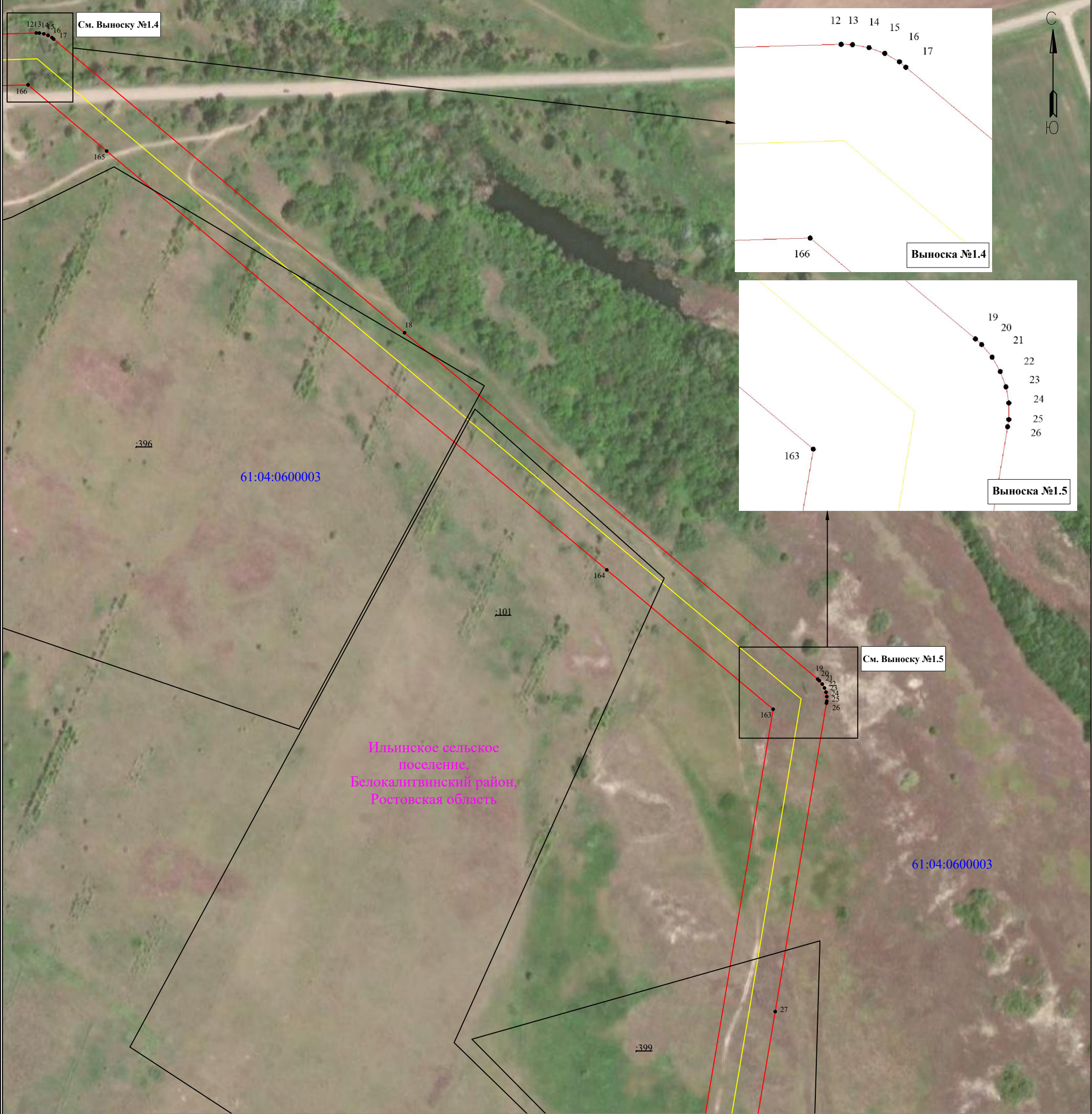
	1	- обозначение характерной точки границы устанавливаемого публичного сервитута		с. Елховка	- наименование населенного пункта
		- границы земельных участков, попадающих в зону публичного сервитута			- ось линии, контур объекта
		- граница кадастрового квартала			- граница населенного пункта, МО
	63:00:0000000	- номер кадастрового квартала			
	:123	- кадастровый номер земельного участка			
		- граница устанавливаемого публичного сервитута			



Схема расположения границ публичного сервитута  
для эксплуатации объекта электросетевого хозяйства  
ВЛ 110 кВ Б-12 - Головокалитвенская  
(наименование объекта)  
План границ объекта



Используемые условные знаки и обозначения: Масштаб 1:3000 Лист 4 из 16

	- обозначение характерной точки границы устанавливаемого публичного сервитута		- наименование населенного пункта
	- границы земельных участков, попадающих в зону публичного сервитута		- ось линии, контур объекта
	- граница кадастрового квартала		- граница населенного пункта, МО
	- номер кадастрового квартала		
	- кадастровый номер земельного участка		
	- граница устанавливаемого публичного сервитута		










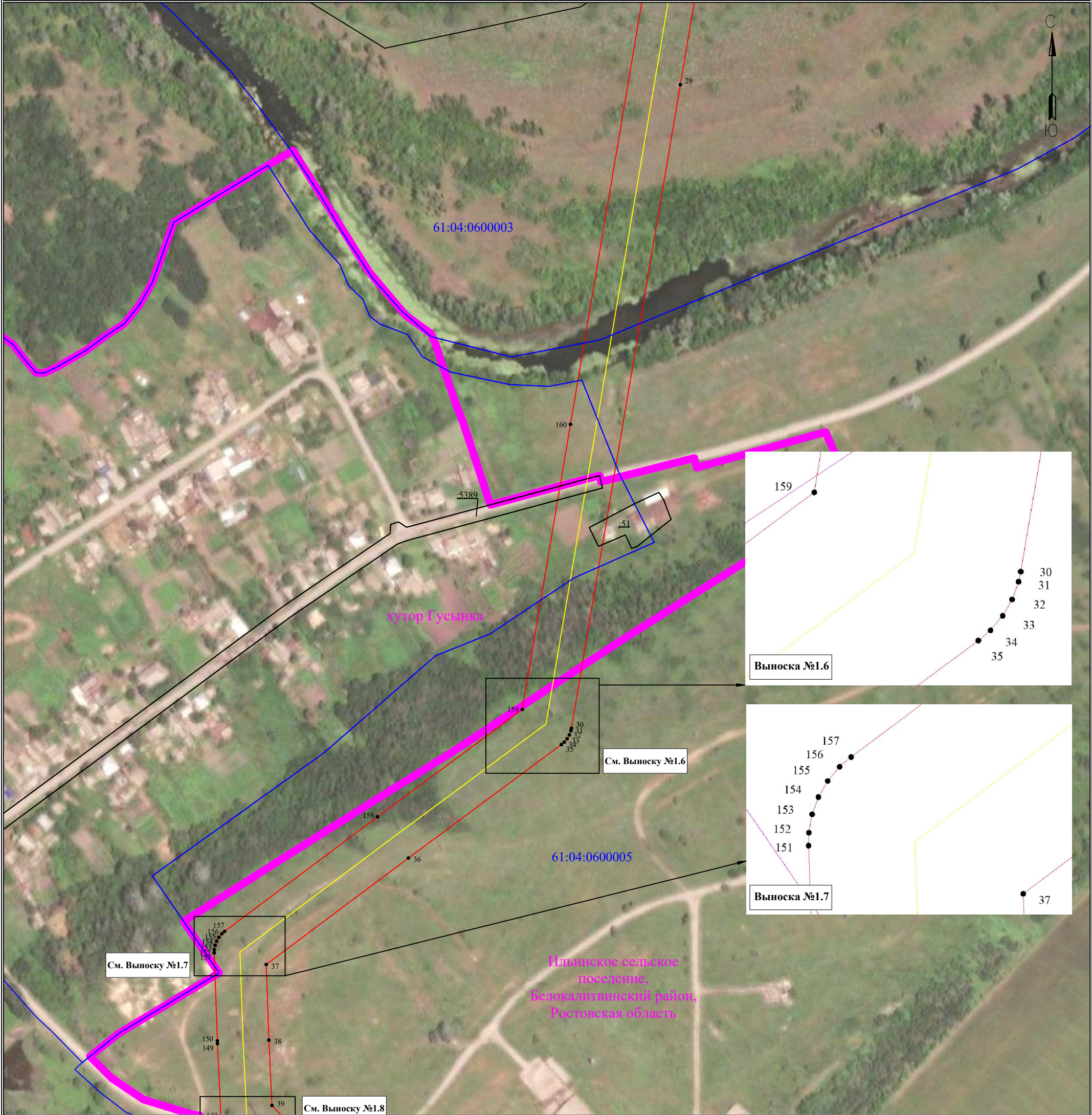
 1	- обозначение характерной точки границы устанавливаемого публичного сервитута	 с. Елховка	- наименование населенного пункта
	- границы земельных участков, попадающих в зону публичного сервитута		- ось линии, контур объекта
	- граница кадастрового квартала		- граница населенного пункта, МО
63:00:000000	- номер кадастрового квартала		
:123	- кадастровый номер земельного участка		
	- граница устанавливаемого публичного сервитута		



Схема расположения границ публичного сервитута  
для эксплуатации объекта электросетевого хозяйства  
ВЛ 110 кВ Б-12 - Головокалитвенская

(наименование объекта)

План границ объекта



Используемые условные знаки и обозначения:

Масштаб 1:3000

Лист 6 из 16

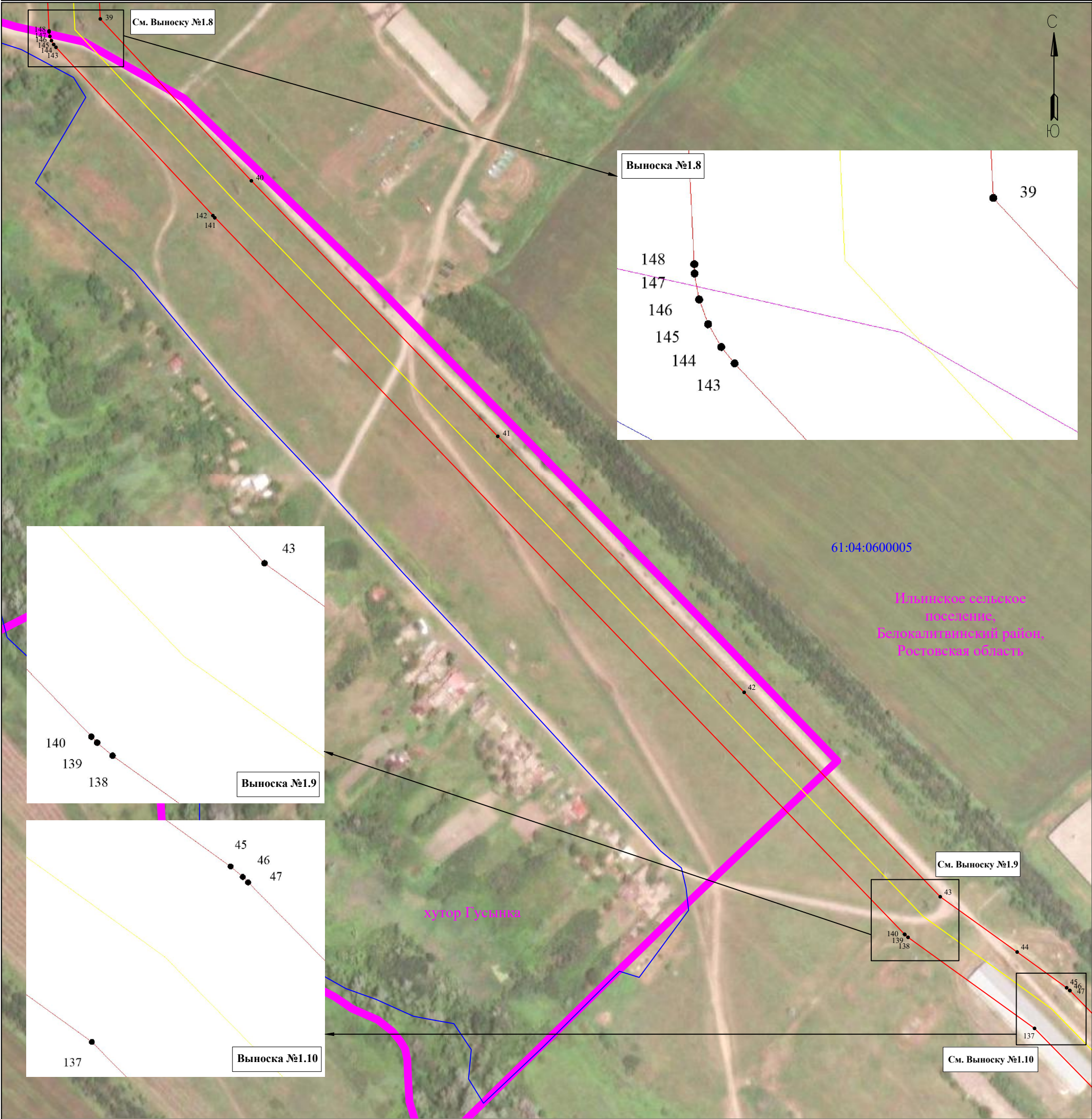
	- обозначение характерной точки границы устанавливаемого публичного сервитута		- с. Елховка	- наименование населенного пункта
	- границы земельных участков, попадающих в зону публичного сервитута			- ось линии, контур объекта
	- граница кадастрового квартала			- граница населенного пункта, МО
	- номер кадастрового квартала			
	- кадастровый номер земельного участка			
	- граница устанавливаемого публичного сервитута			



Схема расположения границ публичного сервитута  
для эксплуатации объекта электросетевого хозяйства  
ВЛ 110 кВ Б-12 - Головокалитвенская

(наименование объекта)

План границ объекта



Используемые условные знаки и обозначения:

Масштаб 1:3000

Лист 7 из 16

- 1 - обозначение характерной точки границы устанавливаемого публичного сервитута
- - границы земельных участков, попадающих в зону публичного сервитута
- - граница кадастрового квартала
- 63:00:0000000 - номер кадастрового квартала
- :123 - кадастровый номер земельного участка
- - граница устанавливаемого публичного сервитута

- с. Елховка - наименование населенного пункта
- - ось линии, контур объекта
- - граница населенного пункта, МО



Схема расположения границ публичного сервитута  
для эксплуатации объекта электросетевого хозяйства  
ВЛ 110 кВ Б-12 - Головокалитвенская

(наименование объекта)

План границ объекта



Используемые условные знаки и обозначения:

Масштаб 1:3000

Лист 8 из 16

- 1 - обозначение характерной точки границы устанавливаемого публичного сервитута
- - границы земельных участков, попадающих в зону публичного сервитута
- - граница кадастрового квартала
- 61:04:0600005 - номер кадастрового квартала
- :123 - кадастровый номер земельного участка
- - граница устанавливаемого публичного сервитута

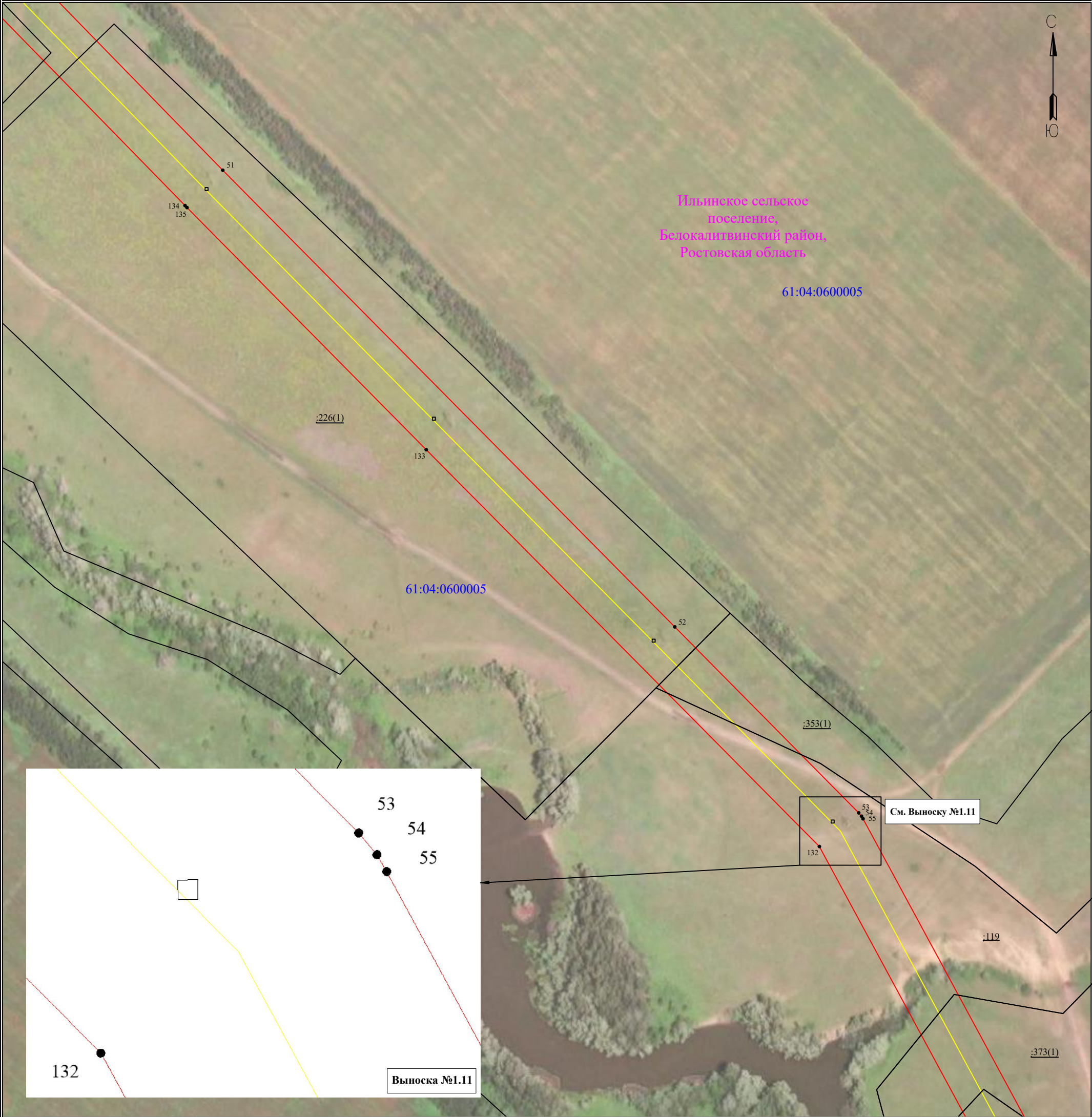
- с. Елховка - наименование населенного пункта
- - ось линии, контур объекта
- - граница населенного пункта, МО



Схема расположения границ публичного сервитута  
для эксплуатации объекта электросетевого хозяйства  
ВЛ 110 кВ Б-12 - Головокалитвенская

(наименование объекта)

План границ объекта



Используемые условные знаки и обозначения:

Масштаб 1:3000

Лист 9 из 16

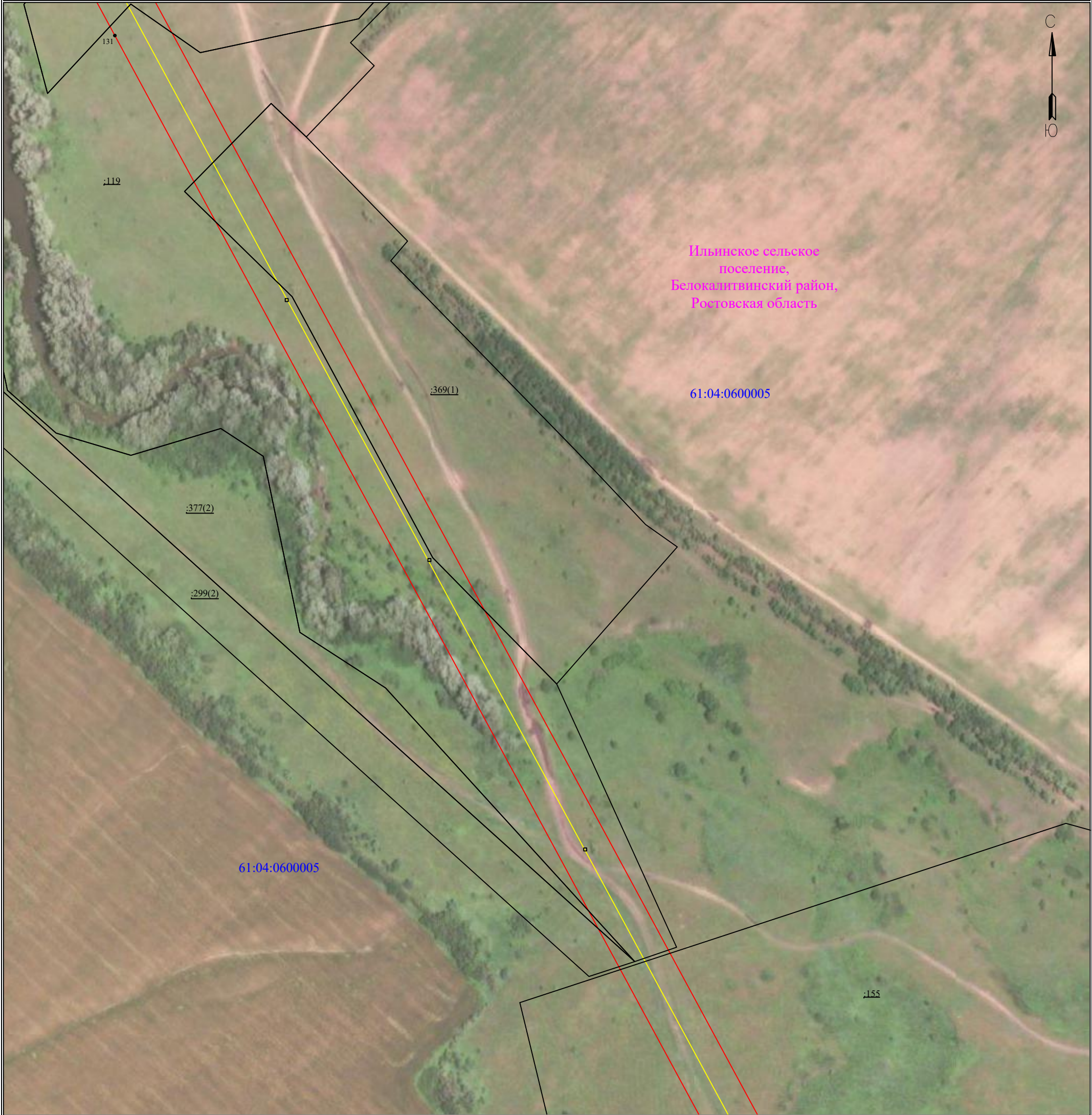
	- обозначение характерной точки границы устанавливаемого публичного сервитута		- наименование населенного пункта
	- границы земельных участков, попадающих в зону публичного сервитута		- ось линии, контур объекта
	- граница кадастрового квартала		- граница населенного пункта, МО
	- номер кадастрового квартала		
	- кадастровый номер земельного участка		
	- граница устанавливаемого публичного сервитута		



Схема расположения границ публичного сервитута  
для эксплуатации объекта электросетевого хозяйства  
ВЛ 110 кВ Б-12 - Головокалитвенская

(наименование объекта)

План границ объекта



Используемые условные знаки и обозначения:

Масштаб 1:3000

Лист 10 из 16

	1	- обозначение характерной точки границы устанавливаемого публичного сервитута		с. Елховка	- наименование населенного пункта
		- границы земельных участков, попадающих в зону публичного сервитута			- ось линии, контур объекта
		- граница кадастрового квартала			- граница населенного пункта, МО
	63:00:0000000	- номер кадастрового квартала			
	123	- кадастровый номер земельного участка			
		- граница устанавливаемого публичного сервитута			



## План границ объекта



**Лист 11 из 16**








 1	- обозначение характерной точки границы устанавливаемого публичного сервитута	 с. Елховка	- наименование населенного пункта
	- границы земельных участков, попадающих в зону публичного сервитута		- ось линии, контур объекта
	- граница кадастрового квартала		- граница населенного пункта, МО
63:00:000000	- номер кадастрового квартала		
:123	- кадастровый номер земельного участка		
	- граница устанавливаемого публичного сервитута		



Схема расположения границ публичного сервитута  
для эксплуатации объекта электросетевого хозяйства  
ВЛ 110 кВ Б-12 - Головокалитвенская

(наименование объекта)

План границ объекта

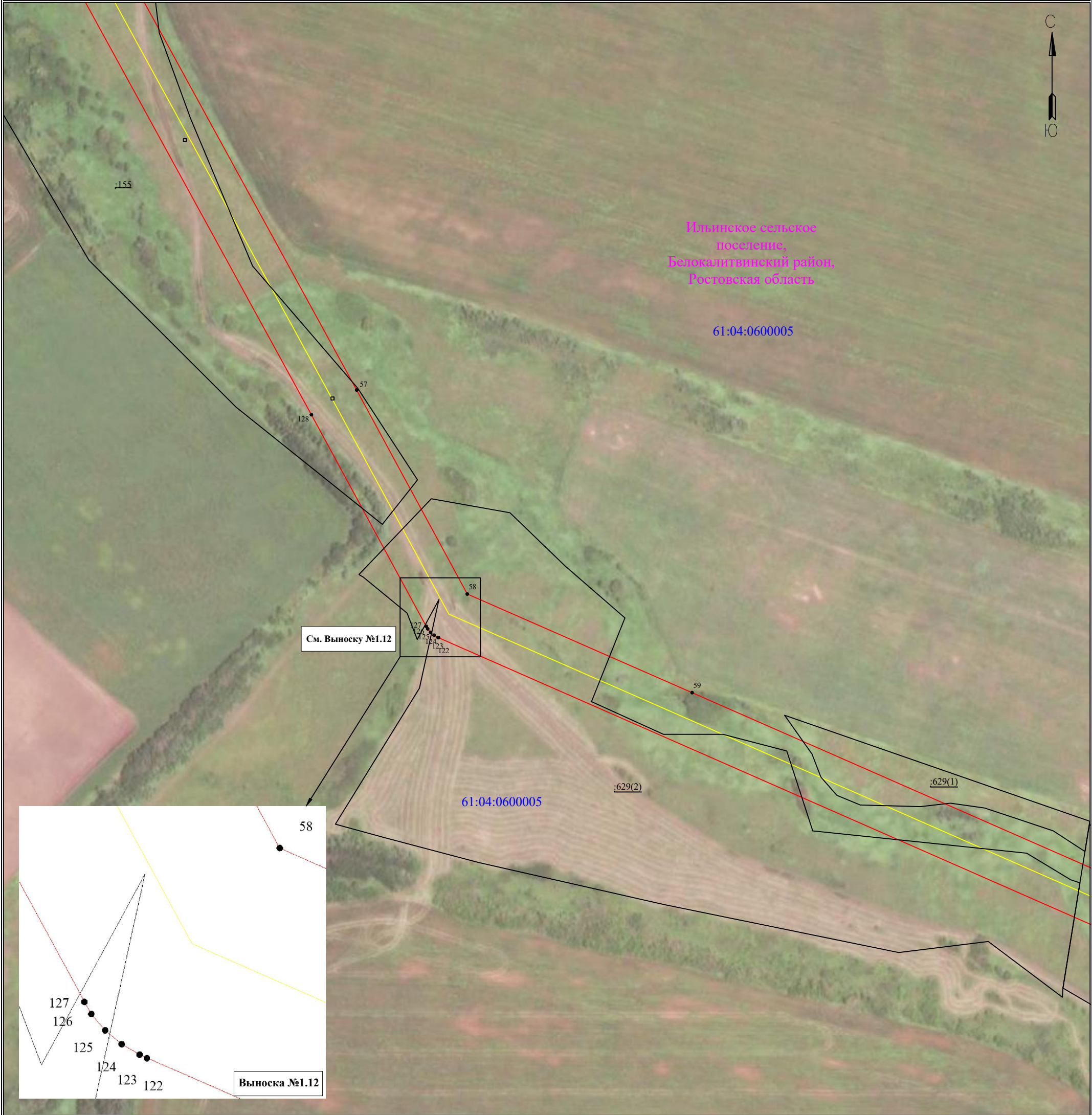




Схема расположения границ публичного сервитута  
для эксплуатации объекта электросетевого хозяйства  
ВЛ 110 кВ Б-12 - Головокалитвенская

(наименование объекта)

План границ объекта



Используемые условные знаки и обозначения:

Масштаб 1:3000

Лист 13 из 16

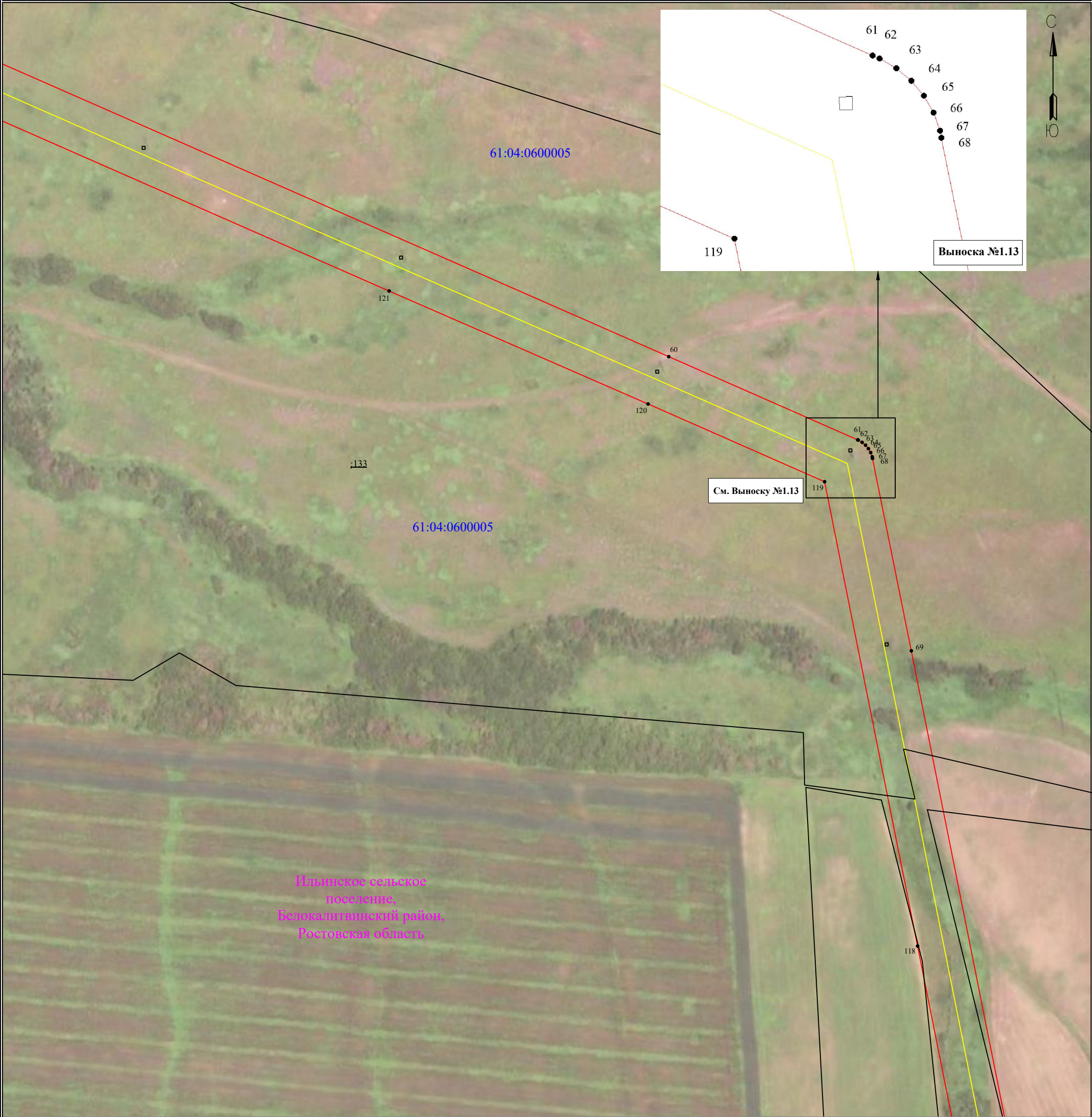
<div><div>● 1</div><div>- обозначение характерной точки границы устанавливаемого публичного сервитута</div></div>	<div><div>с. Елховка</div><div>- наименование населенного пункта</div></div>
<div><div></div><div>- границы земельных участков, попадающих в зону публичного сервитута</div></div>	<div><div></div><div>- ось линии, контур объекта</div></div>
<div><div></div><div>- граница кадастрового квартала</div></div>	<div><div></div><div>- граница населенного пункта, МО</div></div>
<div><div>63:00:0000000</div><div>- номер кадастрового квартала</div></div>	
<div><div>:123</div><div>- кадастровый номер земельного участка</div></div>	
<div><div></div><div>- граница устанавливаемого публичного сервитута</div></div>	



Схема расположения границ публичного сервитута  
для эксплуатации объекта электросетевого хозяйства  
ВЛ 110 кВ Б-12 - Головокалитвенская

(наименование объекта)

План границ объекта



Используемые условные знаки и обозначения:

Масштаб 1:3000

Лист 14 из 16

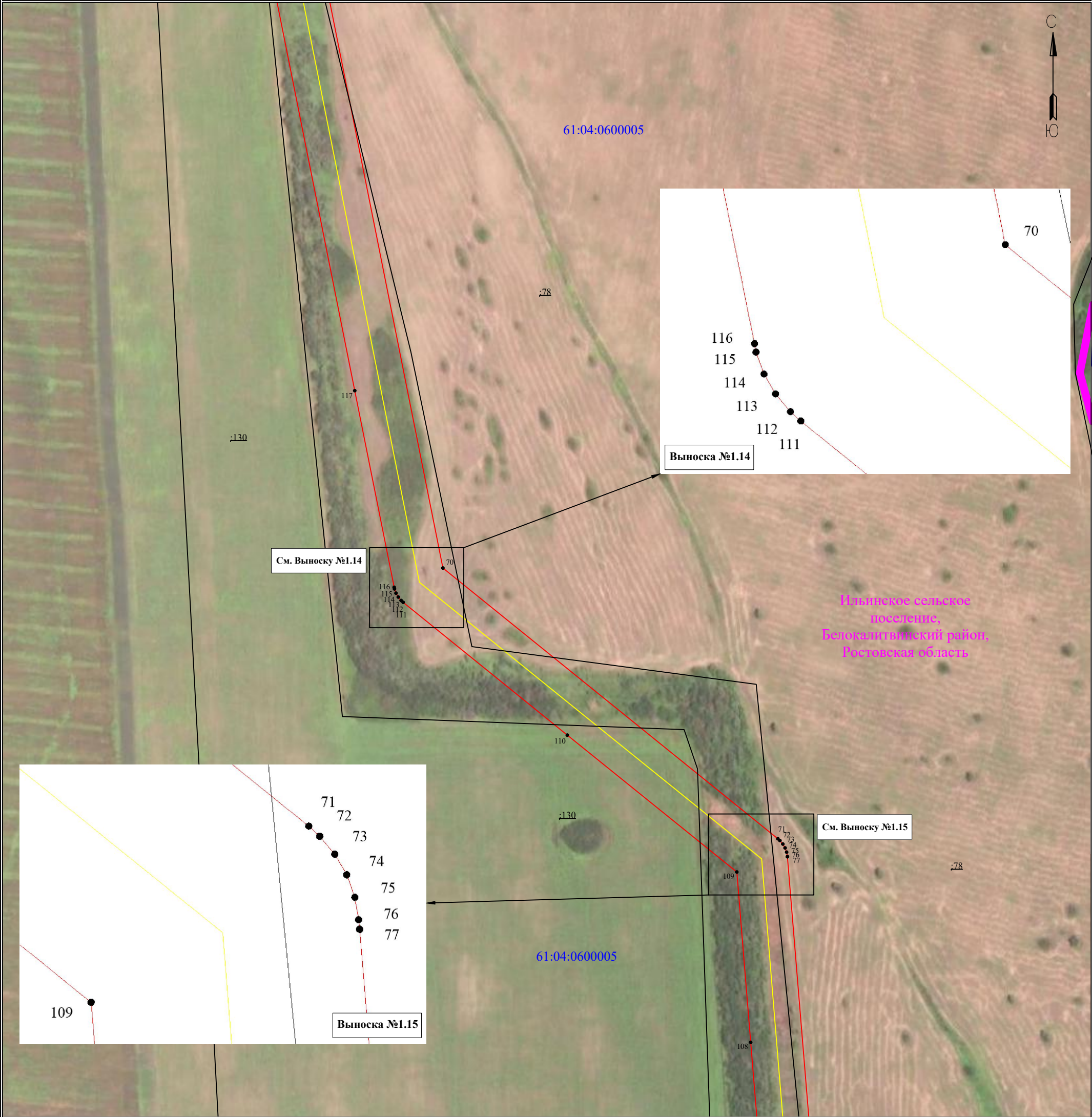
	- обозначение характерной точки границы устанавливаемого публичного сервитута		- наименование населенного пункта
	- границы земельных участков, попадающих в зону публичного сервитута		- ось линии, контур объекта
	- граница кадастрового квартала		- граница населенного пункта, МО
	- номер кадастрового квартала		
	- кадастровый номер земельного участка		
	- граница устанавливаемого публичного сервитута		



Схема расположения границ публичного сервитута  
для эксплуатации объекта электросетевого хозяйства  
ВЛ 110 кВ Б-12 - Головокалитвенская

(наименование объекта)

План границ объекта



Используемые условные знаки и обозначения:

Масштаб 1:3000

Лист 15 из 16

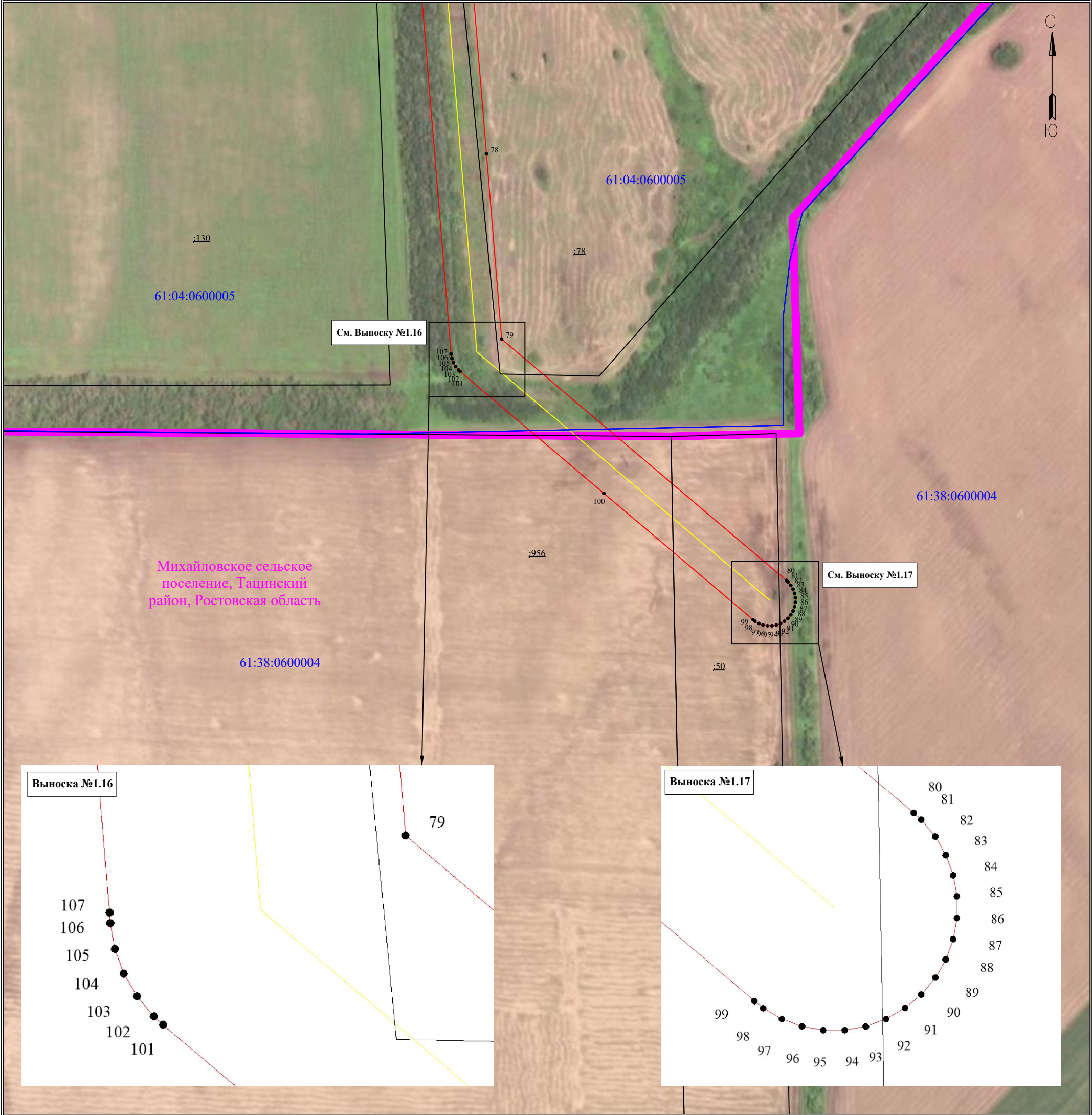
	- обозначение характерной точки границы устанавливаемого публичного сервитута		с. Елховка	- наименование населенного пункта
	- границы земельных участков, попадающих в зону публичного сервитута			- ось линии, контур объекта
	- граница кадастрового квартала			- граница населенного пункта, МО
	- номер кадастрового квартала			
	- кадастровый номер земельного участка			
	- граница устанавливаемого публичного сервитута			



Схема расположения границ публичного сервитута  
для эксплуатации объекта электросетевого хозяйства  
ВЛ 110 кВ Б-12 - Головокалитвенская

(наименование объекта)

План границ объекта



Используемые условные знаки и обозначения:

Масштаб 1:3000

Лист 16 из 16

	- обозначение характерной точки границы устанавливаемого публичного сервитута		- наименование населенного пункта
	- границы земельных участков, попадающих в зону публичного сервитута		- ось линии, контур объекта
	- граница кадастрового квартала		- граница населенного пункта, МО
	- номер кадастрового квартала		
	- кадастровый номер земельного участка		
	- граница устанавливаемого публичного сервитута		



Схема расположения границ публичного сервитута  
для эксплуатации объекта  
ВЛ 110 кВ Б-12 - Головокалитвенская

Каталог координат		
Площадь зоны публичного сервитута 590475 кв.м		
Обозначение характерных точек границ	Координаты, м	
	X	Y
1	2	3
МСК-61, зона 2		
1	561541.92	2302500.66
2	561478.62	2302479.03
3	561478.52	2302478.92
4	561286.27	2302411.85
5	561225.54	2302461.9
6	561225.41	2302461.91
7	561012.68	2302635.43
8	561026.19	2303048.8
9	561039.87	2303478.36
10	561049.95	2303726.2
11	561049.89	2303726.42
12	561057.32	2303971.6
13	561057.25	2303973.94
14	561056.65	2303977.38
15	561055.46	2303980.65
16	561053.71	2303983.67
17	561052.58	2303985.02
18	560825.11	2304256.71
19	560556.86	2304576.58
20	560555.67	2304577.88
21	560553	2304580.12
22	560549.98	2304581.86
23	560546.71	2304583.05
24	560543.27	2304583.66
25	560539.79	2304583.66
26	560538.26	2304583.39
27	560299.32	2304543.73
28	559787.76	2304457.76
29	559334.27	2304381.37
30	558834.91	2304296.86
31	558833.06	2304296.46
32	558829.78	2304295.27
33	558826.76	2304293.53
34	558824.09	2304291.29
35	558822.21	2304289.03
36	558734.15	2304170.38
37	558651.56	2304060.12
38	558592.95	2304062.16
39	558542.2	2304064.57
40	558417.05	2304181.37
41	558219.46	2304371.78
42	558021.54	2304562.19
43	557863.49	2304713.71
44	557820.74	2304773.15
45	557793.1	2304811.42
46	557791.03	2304813.85
47	557790.86	2304813.99
48	557451.09	2305146.43
49	557258.91	2305334.1
50	557068	2305520.28
51	556907.69	2305676.57
52	556553.96	2306026.57
53	556409.92	2306168.98
54	556407.33	2306171.14
55	556405.34	2306172.29
56	555326.05	2306756.16
57	554217.87	2307363.17
58	554059.57	2307448.98
59	553983.02	2307623.38
60	553295.54	2309187.96
61	553231.08	2309334.24
62	553230.91	2309334.63
63	553229.16	2309337.65
64	553226.92	2309340.32
65	553224.25	2309342.56
66	553221.23	2309344.3
67	553217.96	2309345.49
68	553216.71	2309345.71
69	553067.68	2309375.76
70	552314.15	2309526.33
71	552104.44	2309785.71
72	552103.02	2309787.29
73	552100.35	2309789.53
74	552097.33	2309791.27
75	552094.06	2309792.47
76	552090.62	2309793.07
77	552090.5	2309793.07
78	551798.83	2309817.03
79	551655.08	2309828.78
80	551467.8	2310049.66
81	551466.69	2310050.86
82	551464.02	2310053.11
83	551461	2310054.85
84	551457.72	2310056.04
85	551454.29	2310056.65
86	551450.8	2310056.65
87	551447.37	2310056.04
88	551444.09	2310054.85
89	551441.07	2310053.11
90	551438.4	2310050.86

Каталог координат		
Площадь зоны публичного сервитута 590475 кв.м		
Обозначение характерных точек границ	Координаты, м	
	X	Y
1	2	3
91	551436.16	2310048.19
92	551434.42	2310045.17
93	551433.23	2310041.9
94	551432.62	2310038.47
95	551432.62	2310034.98
96	551433.23	2310031.55
97	551434.42	2310028.27
98	551436.16	2310025.25
99	551437.35	2310023.84
100	551535.4	2309908.06
101	551629.93	2309796.59
102	551631.05	2309795.38
103	551633.72	2309793.14
104	551636.73	2309791.4
105	551640.01	2309790.2
106	551643.44	2309789.6
107	551643.56	2309789.6
108	551946.77	2309764.65
109	552078.71	2309753.91
110	552184.73	2309622.63
111	552287.6	2309495.55
112	552289	2309494
113	552291.68	2309491.76
114	552294.69	2309490.01
115	552297.97	2309488.82
116	552299.24	2309488.6
117	552451.54	2309458.07
118	552838.97	2309380.6
119	553198.66	2309308.61
120	553258.89	2309171.93
121	553346.37	2308971.46
122	554025.7	2307426.62
123	554025.88	2307426.21
124	554027.63	2307423.19
125	554029.87	2307420.52
126	554032.54	2307418.28
127	554034.51	2307417.14
128	554198.7	2307328.07
129	555306.87	2306721.05
130	555307	2306721.06
131	556171.31	2306253.41
132	556383.83	2306138.52
133	556691.22	2305834.1
134	556879.63	2305648.06
135	556879.73	2305647.99
136	557612.66	2304932.37
137	557761.68	2304786.61
138	557832.08	2304688.86
139	557834.18	2304686.4
140	557834.5	2304686.13
141	558389.4	2304152.45
142	558389.67	2304152.27
143	558520.28	2304030.32
144	558522.45	2304028.56
145	558525.47	2304026.82
146	558528.75	2304025.63
147	558532.18	2304025.02
148	558532.98	2304025.02
149	558591.18	2304022.2
150	558591.43	2304022.26
151	558660.6	2304019.77
152	558663.04	2304019.84
153	558666.48	2304020.44
154	558669.75	2304021.64
155	558672.77	2304023.38
156	558675.44	2304025.62
157	558677.27	2304027.8
158	558766.19	2304146.44
159	558849.5	2304258.76
160	559070.74	2304296.13
161	559565.08	2304379.66
162	560048.85	2304461.02
163	560533.54	2304542.13
164	560641.45	2304413.3
165	560965.93	2304026.03
166	561017.11	2303965.17
167	561009.97	2303727.72
168	560999.9	2303479.91
169	560999.96	2303479.74
170	560992.92	2303265.87
171	560978.74	2302821.7
172	560972.38	2302626.84
173	560972.44	2302624.45
174	560973.05	2302621.01
175	560974.24	2302617.74
176	560975.98	2302614.72
177	560978.22	2302612.05
178	560979.77	2302610.74
179	561064.55	2302541.53
180	561200.14	2302431

Каталог координат		
Площадь зоны публичного сервитута 590475 кв.м		
Обозначение характерных точек границ	Координаты, м	
	X	Y
1	2	3
181	561269.51	2302373.82
182	561270.76	2302372.87
183	561273.78	2302371.13
184	561277.06	2302369.94
185	561280.49	2302369.33
186	561283.98	2302369.33
187	561287.41	2302369.94
188	561288.8	2302370.44
189	561491.62	2302441.2
190	561558.89	2302464.18
191	561560.88	2302464.98
192	561563.9	2302466.73
193	561566.02	2302468.51
194	561573.76	2302475.65
195	561574.27	2302476.14
196	561576.51	2302478.81
197	561578.25	2302481.83
198	561579.44	2302485.11
199	561580.05	2302488.54
200	561580.05	2302492.03
201	561579.44	2302495.46
202	561578.25	2302498.74
203	561576.51	2302501.76
204	561574.27	2302504.43
205	561571.6	2302506.67
206	561568.58	2302508.41
207	561565.3	2302509.6
208	561561.87	2302510.21
209	561558.38	2302510.21
210	561554.95	2302509.6
211	561551.67	2302508.41
212	561548.65	2302506.67
213	561546.52	2302504.88
1	561541.92	2302500.66